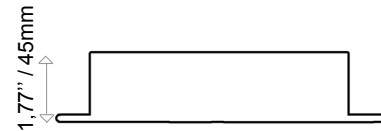
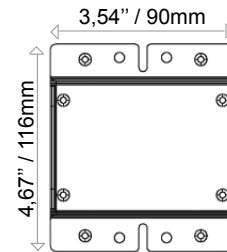
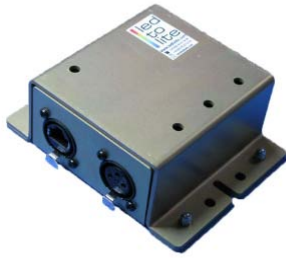


+ Ledtolite Control Easy

SKU/REF **9000**



External power supply : **90/240V - 50/60Hz**
 Output : **XLR 3pts (DMX 512)**
 Control system : **DMX 512 by a PC software interface**
 PC connection : **RJ45 / RJ45 crossed**
 External interface : **Mural Board on connector SubD25**

Stocks and generates many programs

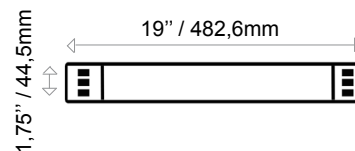


Alimentation externe : **90/240V - 50/60Hz**
 Sortie : **XLR 3pts (DMX 512)**
 Système de contrôle : **DMX 512 via une interface logiciel PC**
 Connexion PC : **RJ45 / RJ45 croisé**
 Interface externe : **clavier mural sur connecteur SubD25**

Stock et génère de nombreux programmes

+ Ledtolite Control Standard / Evolution

SKU/REF **9900 / 9910**



External power supply : **90/240V - 50/60Hz**
 Output : **XLR 3pts (DMX 512)**
 Control system : **DMX 512 by a PC software interface**
 PC connection : **RJ45 / RJ45 crossed**
 Direct access : **8 programs**
 External interface : **mural Board on connector SubD25**
 Dimensions : **Rack 19" 1U**

Stocks and generates many programs



Alimentation externe : **90/240V - 50/60Hz**
 Sortie : **XLR 3pts (DMX 512)**
 Système de contrôle : **DMX 512 via une interface logiciel PC**
 Connexion PC : **RJ45 / RJ45 croisé**
 Accès direct : **8 programmes**
 Interface externe : **clavier mural sur connecteur SubD25**
 Dimensions : **Rack 19" 1U**

Stock et génère de nombreux programmes